

# Einführung und Grundlagerender Schilddrüsenerrankungen

Univ. Doz. Dr. Georg Zettinig

Schilddrüsenpraxis Josefstadt, 1080 Wien



**SCHILDDRÜSENPRAXIS**  
J O S E F S T A D T

**Univ. Doz. Dr. Georg ZETTINIG**

Facharzt für Nuklearmedizin  
Arzt für Allgemeinmedizin

Laudongasse 12/8, 1080 Wien

Tel.: 01 403 29 20

[termin@schilddruesenpraxis.at](mailto:termin@schilddruesenpraxis.at)

[www.schilddruesenpraxis.at](http://www.schilddruesenpraxis.at)

# Erkrankungen der Schilddrüse

Gestörte  
Funktion



Gestörte  
Morphologie/Struktur



**DIAGNOSE**  
der zugrundeliegenden Erkrankung



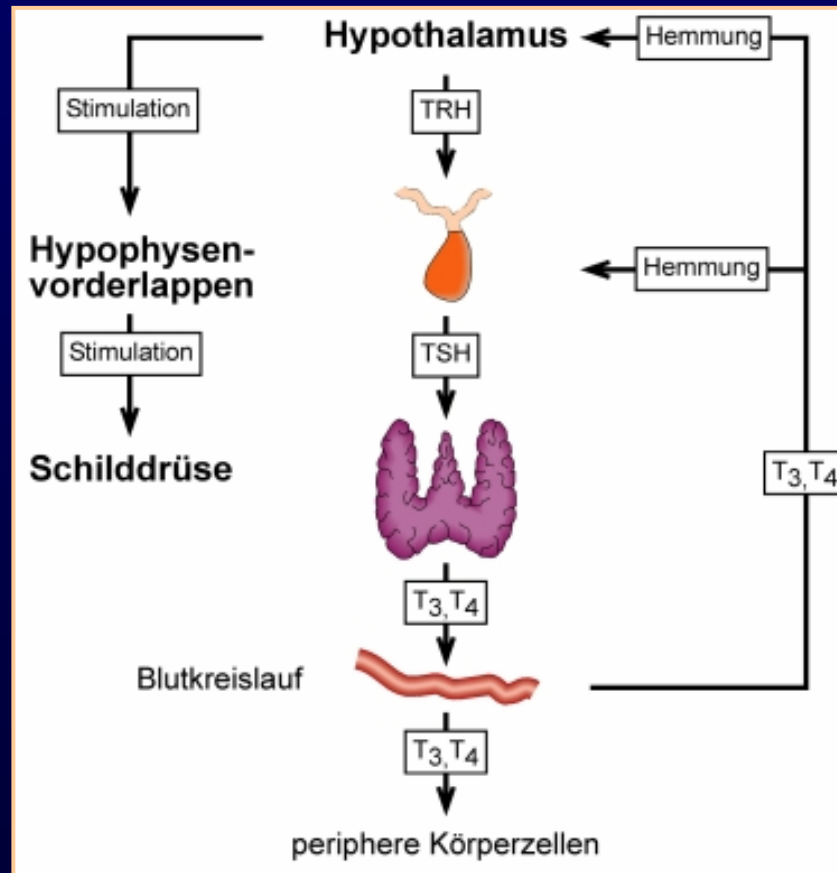
Therapie



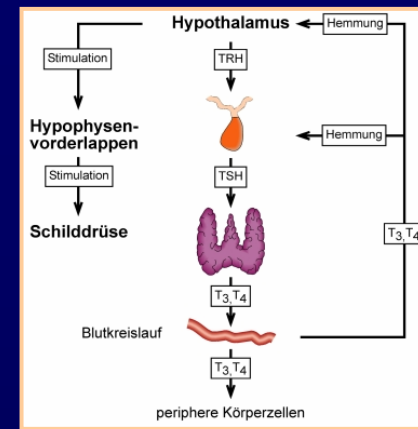
SCHILDDRÜSENPRAXIS  
JOSEFSTADT

Zettinig 2007

# Hypothalamisch hypophysärer Regelkreis



# Schilddrüsenfunktion



- TSH ist der sensitivste Parameter für eine Schilddrüsenfunktionsstörung
- Ein normales TSH schließt beim Screening eine Schilddrüsenfunktionsstörung praktisch aus
- Schilddrüsenhormone: T<sub>4</sub> und T<sub>3</sub>
- Schilddrüsen-Antikörper: TPO-Ak, Tg-Ak, TRAK



# Erkrankungen der Schilddrüse

Gestörte  
Funktion

Gestörte  
Morphologie/Struktur



**DIAGNOSE**  
der zugrundeliegenden Erkrankung



Therapie



SCHILDDRÜSENPRAXIS  
JOSEFSTADT

Zettinig 2007

# Schilddrüsen-Morphologie

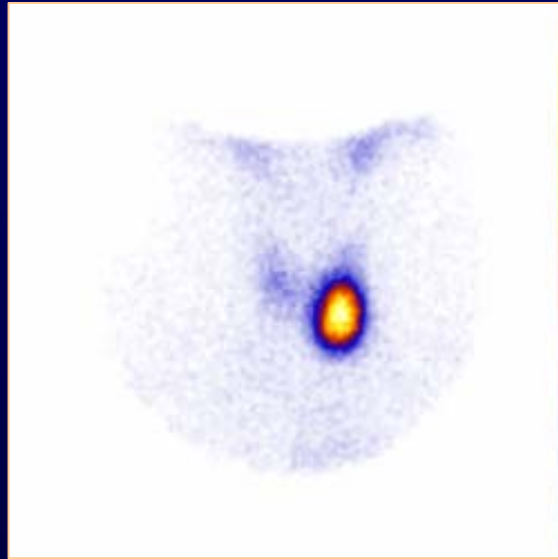
- Screeningmethode: Sonographie
  - Gesamtvolumen
  - Herdbefunde (Knoten, Zysten)
  - Echostruktur (Autoimmunerkrankung)
  - Durchblutung
  - Lymphknoten, Nebenschilddrüsen



# Szintigraphie

- Nächster diagnostischer Schritt
- Charakterisierung des regionalen Stoffwechsels einzelner Herdbefunde bzw. des gesamten Parenchyms
- Radionuklide: Tc-99m, I-123, I-131
- Heiße / Kalte Knoten
- Indikation: Knotenstrumen, hyperthyreote Zustände, Therapiekontrolle nach Op und RJ, Verlauf bei euthyreoten funktionellen Autonomien

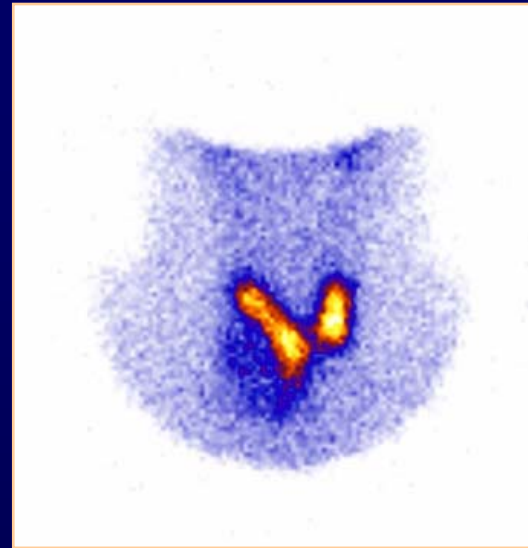
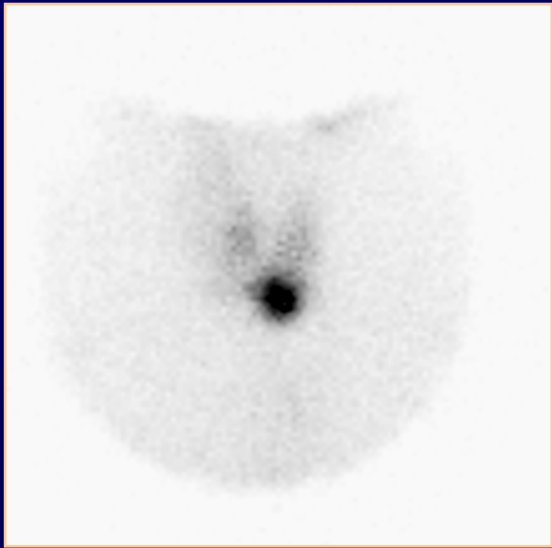


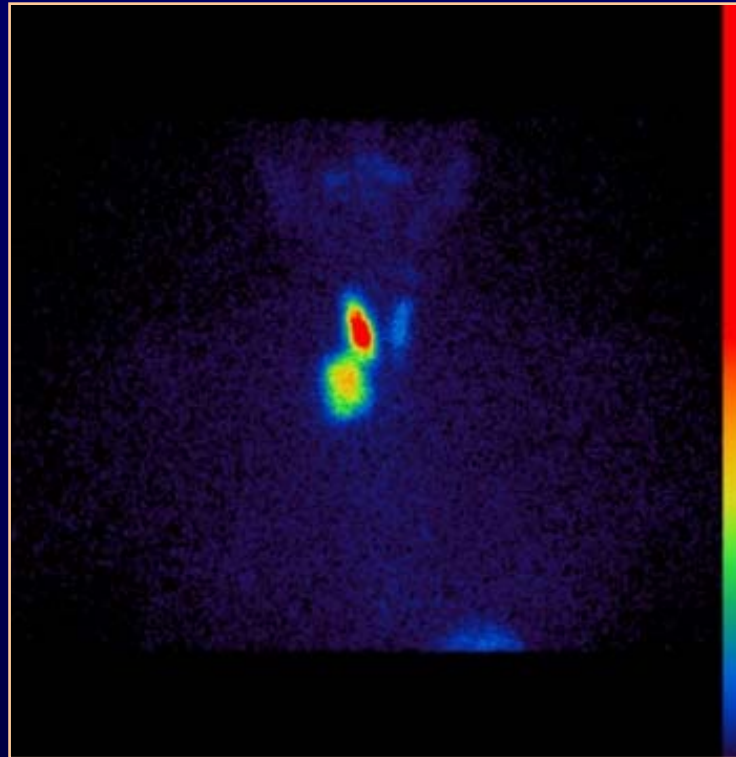


SCHILDDRÜSENPRAXIS  
JOSEFSTADT

Zettinig 2007

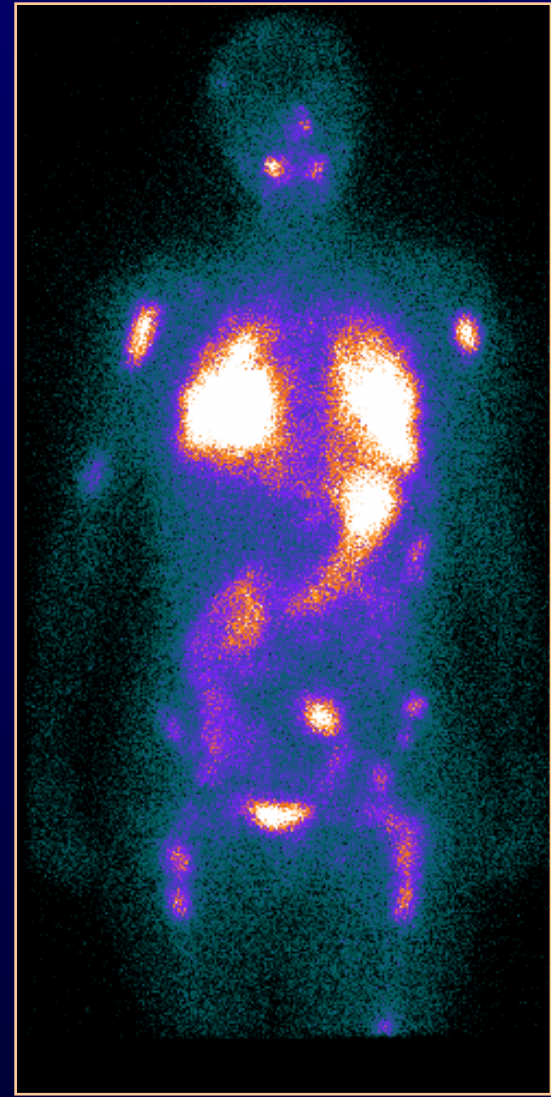
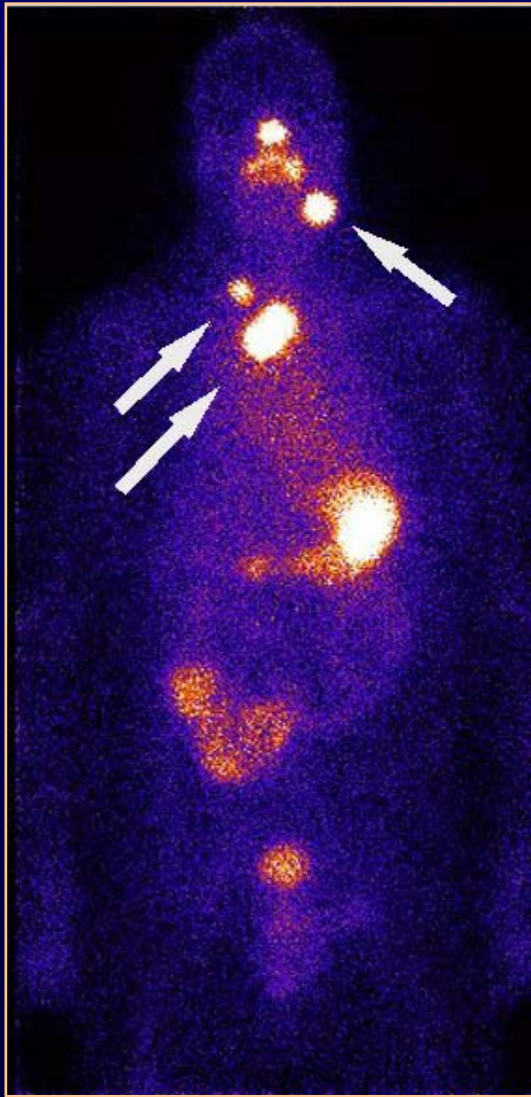






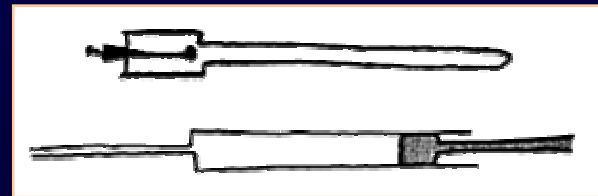
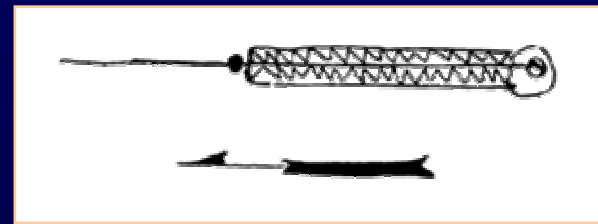
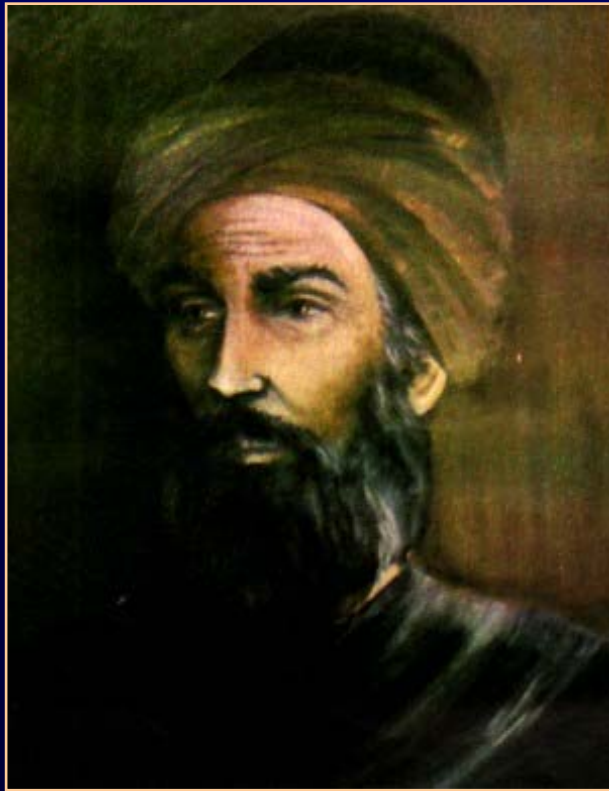
SCHILDDRÜSENPRAXIS  
JOSEFSTADT

Zettinig 2007

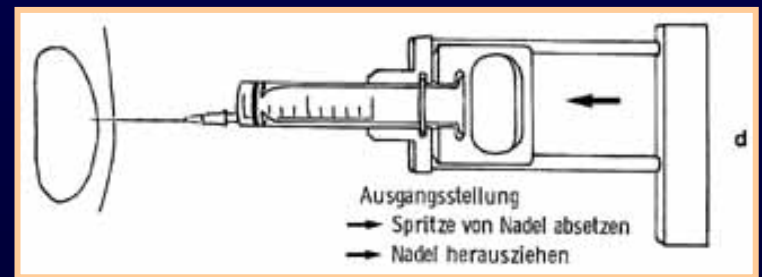
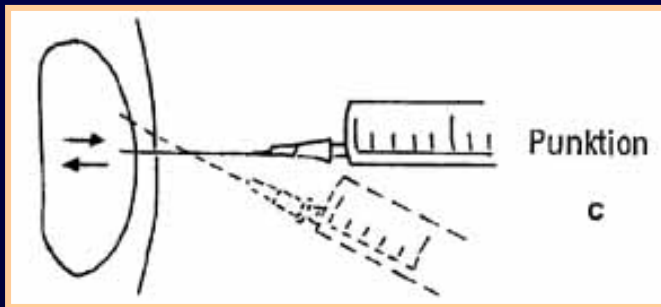
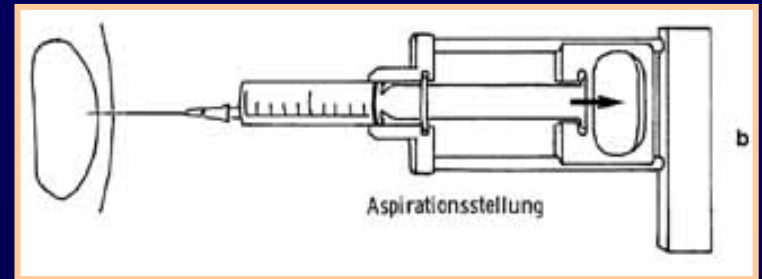
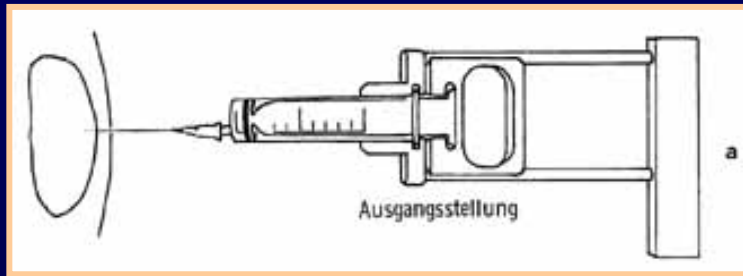


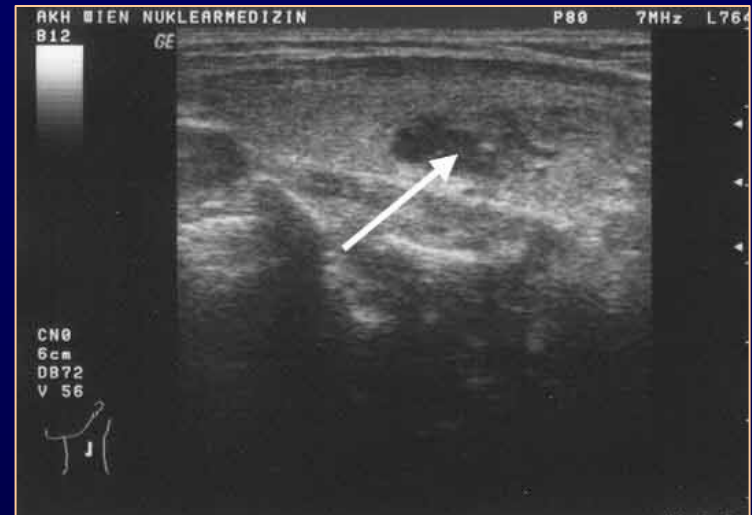
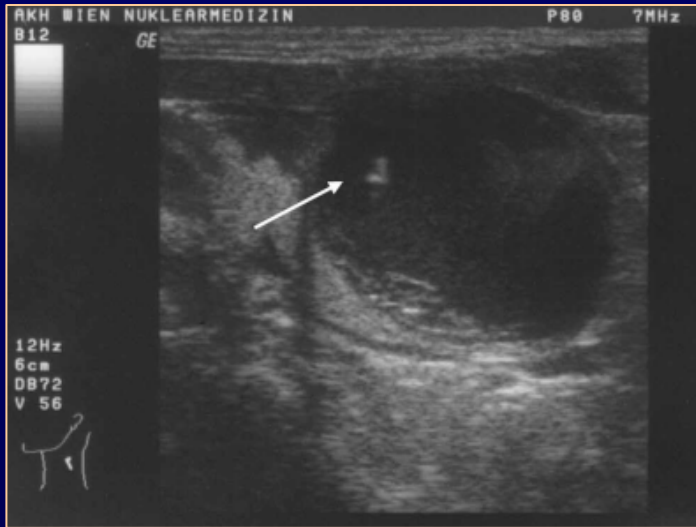
# ABU AL-QASIM AL-ZAHRAVI

(936 – 1013 v. Ch.)



# Feinnadelpunktion





SCHILDDRÜSENPRAXIS  
JOSEFSTADT

Zettinig 2007

# Erkrankungen der Schilddrüse



SCHILDDRÜSENPRAXIS  
J O S E F S T A D T

Zettinig 2007

# Erkrankungen der Schilddrüse - 1

- Struma
  - Diffuse und/oder knotig veränderte Schilddrüse
- Schilddrüsenzyste
- Funktionelle Autonomie
- Kalter Knoten
- Schilddrüsenkarzinom
  
- Herdförmige Veränderungen





# Erkrankungen der Schilddrüse - 2

- Autoimmunerkrankungen:
  - Morbus Basedow
  - Chronische Immunthyreoiditis
- Weitere Thyreoiditiden
- Diffuse Veränderungen



# Erkrankungen der Schilddrüse - 1

- Zustand nach Operation:
  - Totale Thyreoidektomie
  - Subtotale Thyreoidektomie
  - Lobektomie
  - (Adenomenukleation)
- Zustand nach Radiojodtherapie
- Iatrogene Veränderungen

